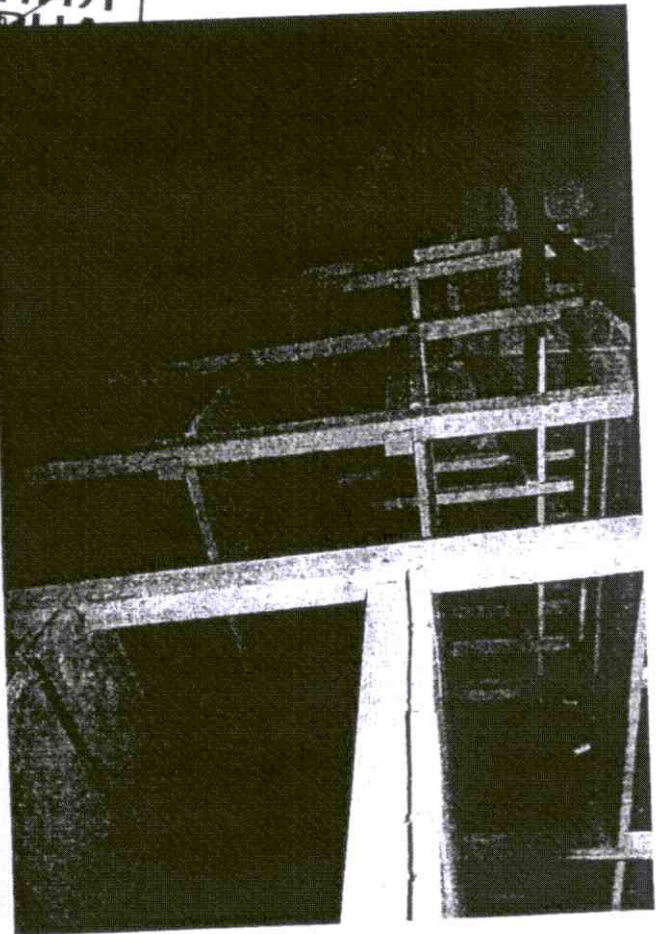
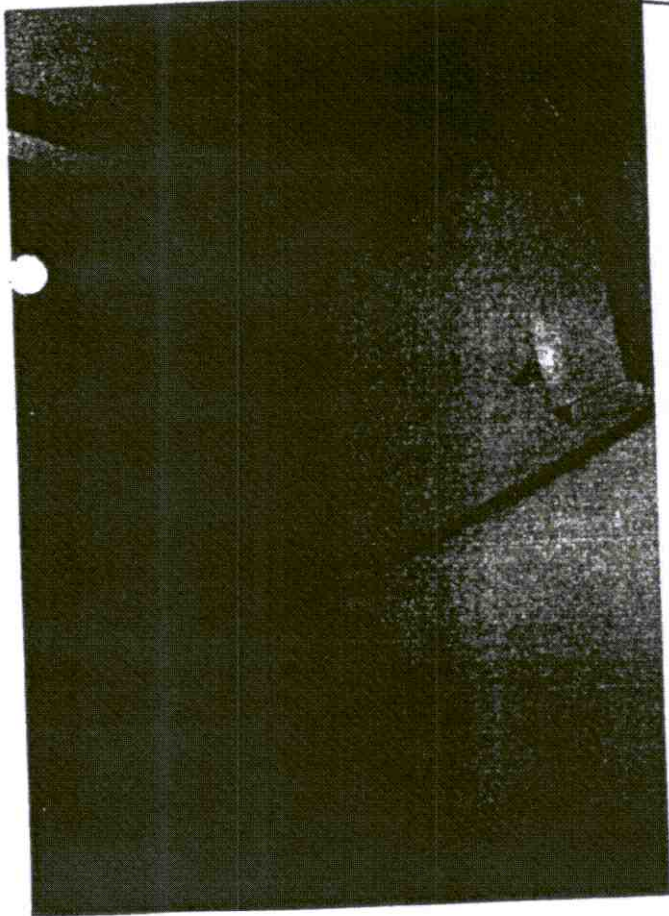
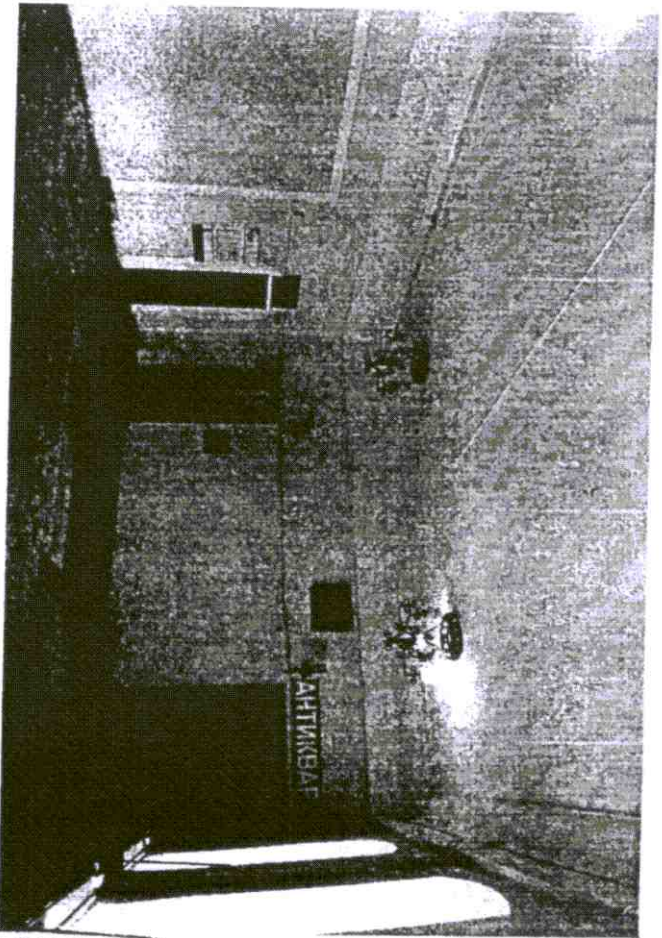
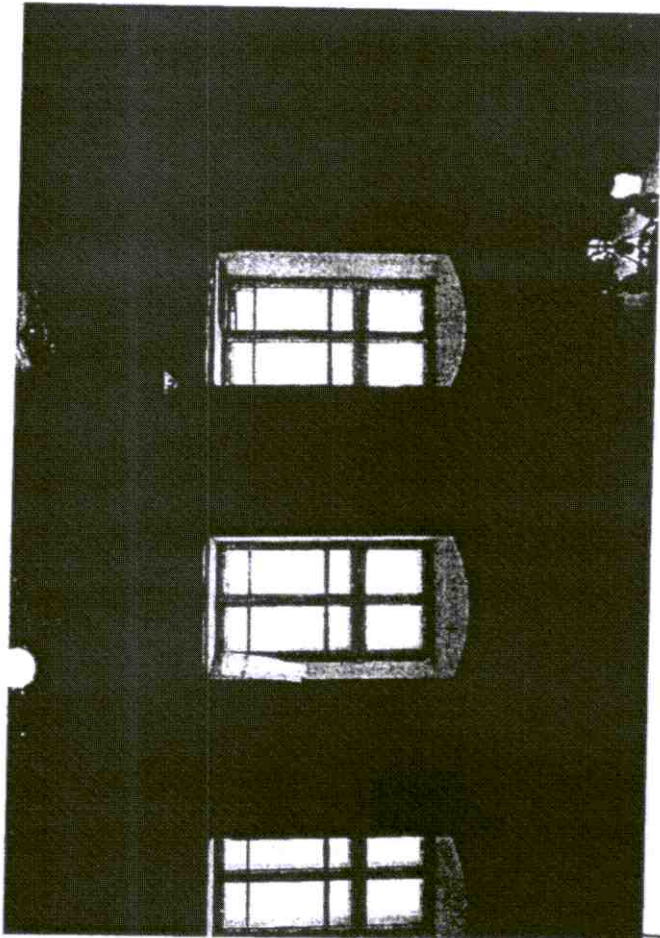
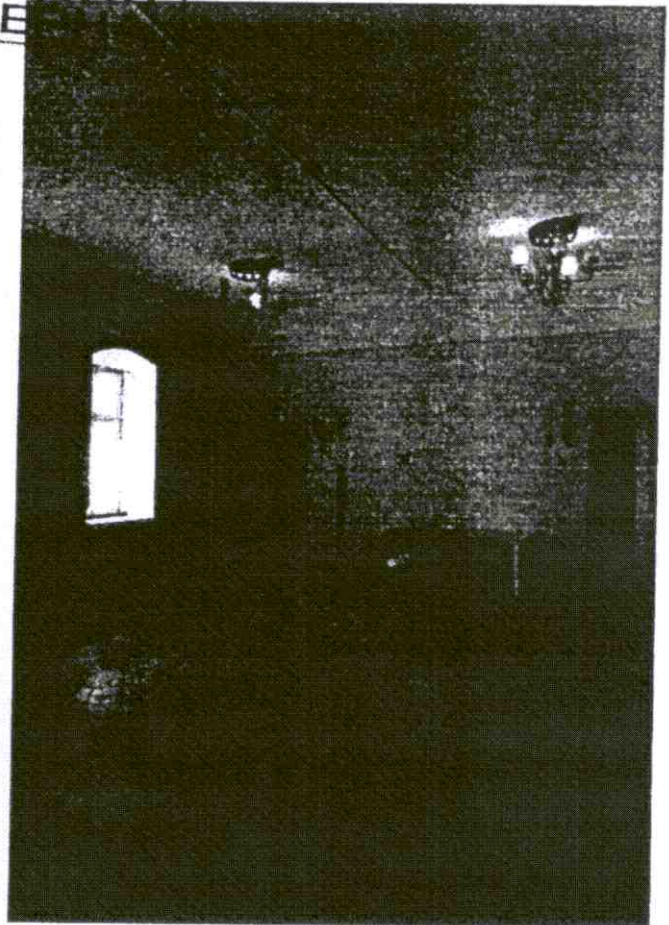
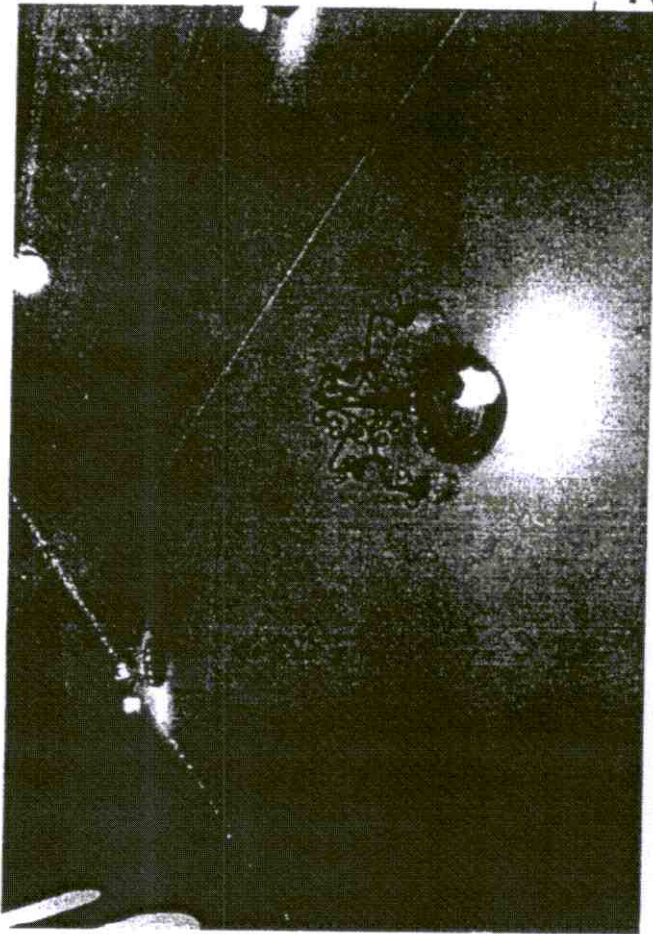


PHOTO  
BEHIND





ВИНО  
Е



## 1. Обязательства Пользователя.

Пользователь принимает на себя следующие обязательства:

- 2.1. Соблюдать требования действующего законодательства в области сохранения, использования, популяризации и государственной охраны объектов культурного наследия.
- 2.2. Содержать Объект и все связанное с ним имущество в надлежащем санитарном, противопожарном и техническом состоянии.
- 2.3. Содержать территорию Объекта в благоустроенном состоянии, не допускать использование этой территории под новое строительство и другие хозяйственные нужды без согласования с Государственной инспекцией.
- 2.4. Выполнять за свой счет силами специализированных лицензированных организаций научно-исследовательские, проектные, ремонтно-реставрационные, противоаварийные и иные работы по сохранению Объекта, определенные актом технического состояния объекта, в указанные в нем сроки.
- 2.5. Не допускать проведения землеустроительных, земляных, строительных, мелиоративных, хозяйственных и иных работ в зоне охраны объекта без согласования с Государственной инспекцией.
- 2.6. Проводить работы по сохранению Объекта на основании письменного разрешения и задания на проведение указанных работ, выданных Государственной инспекцией, и в соответствии с согласованной проектной документацией, при условии осуществления Государственной инспекцией контроля за проведением указанных работ.
- 2.7. В течение трех дней со дня окончания выполненных работ (этапа работ) посредством письменного извещения вызывать представителя Государственной инспекцией для составления с его участием акта о выполненных работах (этапах работ).
- 2.8. Беспрепятственно допускать представителей Государственной инспекции и федеральных органов в области охраны объектов культурного наследия для обследования Объекта и осуществления контроля за исполнением настоящего охранного Обязательства.
- 2.9. Обеспечивать возможность реализации в установленном законом порядке права граждан на доступ к культурным ценностям.
- 2.10. Обеспечить страховую защиту Объекта в установленном порядке.
- 2.11. Немедленно извещать Государственную инспекцию о повреждении, аварии или иных обстоятельствах, нанесших ущерб Объекту, его территории, и своевременно принимать меры против дальнейшего разрушения и повреждений Объекта.
- 2.12. В случае обнаружения Государственной инспекцией самовольных построек, пристроек, перестроек как снаружи, так и внутри, искажающих первоначальный вид Объекта, они должны быть устранены Пользователем за свой счет в порядке, определяемом предписанием Государственной инспекции.
- 2.13. Выполнять обязательства по установке на Объекте информационной надписи, содержащей информацию о его предмете охраны. Информационная надпись на Объекте должна содержать основные данные о памятнике и указание о том, что памятник охраняется государством. Форма, содержание и место размещения информационной надписи на Объекте определяются проектом, который подлежит согласованию с Государственной инспекцией.
- 2.14. Письменно уведомлять Государственную инспекцию о всех изменениях, внесенных в техническую документацию Объекта и его территории, с представлением

4.4. Ограничения (обременения) прав Пользователя Объекта, определенные настоящим Охранным обязательством, подлежат государственной регистрации в установленном порядке.

4.5. По инициативе Пользователя возможно изготовление проекта зон охраны Объекта.

4.6. В случае изменения юридических адресов и других реквизитов Пользователь извещает Государственную инспекцию в течение 10 дней со дня изменений.

## 5. Реквизиты сторон.

**Пользователь:**

---

---

---

---


Государственная инспекция по охране объектов культурного наследия администрации Владимирской области – 600022, г. Владимир, пр-кт Ленина, д. 59,  
ОКПО 81566953, ОГРН 1073340006365, ИНН/КПП 3329047520/332901001  
Тел./факс (4922) 54-07-71.

Реквизиты счета для перечисления сумм штрафов и соответствующие коды бюджетной классификации: р/с 40101810800000010002, Банк ГРКЦ ГУ банка России по Владимирской области.

## 2. Приложения.

1. Акт технического состояния от 01.06.2015 № 109-Р на 3 л.
2. Фотофиксация на 5 л.
3. Копия учетной карточки объекта на 1 л.
4. Копия паспорта объекта культурного наследия на 10 л.

Начальник  
Государственной инспекции  
Е.И. Граница



«Пользователь»

---

---

М.П.